



**Ausstattungsatz, Beladeplan
und Typenblatt für
Modul-Hochwasser
(Modul-HW)**



B. Göbel & Sohn Fahrzeugbau GmbH
Auhofstrasse 11a
63741 Aschaffenburg
Telefon: 06021 / 34 73-0



Modul-Hochwasser

Fahrzeug - Fachaustattung nach DIN 14800

Grp.-/ Pos.-Nr	Ausstattungsgegenstand	Anzahl	Spezifikation	Bemerkungen
0	Fahrzeug-Ausstattung			
0.1	Betriebsanleitung Modul	1		
0.2	Betriebsanleitungen Feuerwehrtechnische Ausstattung	1		
0.3	Betriebsanleitung Stromerzeuger	1		
0.4	Einsatzdokumentation	1		PAX Organizer, Farbe rot
0.5	Ladekabel 230 V	1		5 m Länge, Schuko-Stecker 230V, 16A, IP68
0.6	Rundschlingen	4		
1	Schutzkleidung Schutzgerät			
1.1	Wathosen	2	DIN EN 20345	mit Sicherheitsstiefel
1.2	Rettungswesten	3	DIN EN 12402	DIN EN 12402
2	Löschgerät			
	entfällt			
3	Schläuche, Armaturen und Zubehör			
3.1	Druckschläuche B, 20 m	6	DIN 14811	rot
3.1	Druckschläuche B, 5 m	6	DIN 14811	rot



Modul-Hochwasser

Fahrzeug - Fachaustattung nach DIN 14800

Grp./ Pos.-Nr	Ausstattungsgegenstand	Anzahl	Spezifikation	Bemerkungen
4	Rettungsgerät			
	entfällt			
5	Sanitäts- und Wiederbelebungsgerät			
5.1	Sanitätsrucksack	1	DIN 14142	
6	Beleuchtungs-, Signal- und Fernmeldegerät			
6.1	Kabeltrommel 50 m	1	1	Steckdosen: 1x Schuko 400V 16A und 3x Schuko 230V 16A
6.2	Kabeltrommel 50 m	2	1	Steckdosen: 3x Schuko 230V 16A
7	Arbeitsgerät			
7.1	Stromerzeuger 9,0 kVA	1	DIN 14685-1	
7.2	Auspuffadapter	1		50 mm Durchmesser, 90° Grad
7.3	Abgasschlauch	1		50 mm Durchmesser, Länge: 1,5 m
7.4	Kraftstoffentnahmeggerät für Stromerzeuger	1		
7.5	Ausgussstutzen flexibel für Kraftstoffkanister	1		
7.6	Kanister 20 Liter	2	DIN 7274-1	Otto-Kraftstoff
8	Handwerkzeug und Messgerät			
8.1	Elektrowerkzeugsatz	1	DIN 14885	im Aluminiumkasten
8.2	Werkzeugsatz	1	DIN 14881	im Aluminiumkasten
8.3	Vorschlaghammer	1	DIN 1042:2006	5 kg
8.4	Bolzenschneider	1		Länge: 900 mm
8.5	Kettensäge	1		einschl. Ersatzkette und Multifunktionswerkzeug
8.6	Kombikanister	1		Doppelkanister, 5 l Kraftstoff, 5 l Öl
8.7	Schnittschutzhosen	2	DIN EN 11393-2	
8.8	Helm	2	DIN EN 352	DIN 397 u. DIN EN 1731, Gehörschutzkapseln u. Schutzgitter
8.9	Fäll- und Spaltkeil	2		Kunststoff
8.10	Stechschaufel	1	DIN 2012	
8.11	Stoßbesen	1		
8.12	Kreuzhake	1	DIN 20199	Länge: 900 mm
8.13	Brechstange	1	DIN 14853	Länge: 1.200 mm
8.14	Axt	1		Länge: 800 mm
8.15	Spaten	1	DIN 20127	Länge: 1130 mm



Modul-Hochwasser

Fahrzeug - Fachaustattung nach DIN 14800

Grp./ Pos.-Nr	Ausstattungsgegenstand	Anzahl	Spezifikation	Bemerkungen
9	Sondergerät			
9.1	Wasserkanister	1	10 Liter	
9.2	Spender Seife	1		
9.3	Spender Einmalhandtücher	1		
9.4	Nagelbürste	1		
	Schmutz-Abwasserpumpe einschl. Kabelhalter	3		Mast ATP 15 RL, Förderleistung: bis 1.500 l/min.
	Schmutz-Abwasserpumpe einschl. Kabelhalter	2		Mast ATP 20 RB, Förderleistung: bis 2.500 l/min.
	Saug-/Druckschlauch, formstabil	5		Länge: 3 m
	Saugkorb B mit Rückschlagklappe	5		
	Kellersaugkorb mit Rückschlagklappe	5		
	Kupplungsschlüssel BC	5	DIN 14822	
	Arbeitsleine	5	DIN 14920 PA	
	Schlauchknickschutz B/C	5		



Modul-Hochwasser



Unterbringung Geräteraum 1		Anzahl	Ausstattungsgegenstand
1	Kasten 1	1	Kiste Motorsäge einschl. Zubehör
2	Euro-Kunststoffbehälter Nr.: 1	2	Schnitschutzhosen
		2	Helme mit Gehörschutzkapseln und Schutzgitter
3	Euro-Kunststoffbehälter Nr.: 2	2	Druckschläuche B, Länge 20m
4	Euro-Kunststoffbehälter Nr.: 3	1	Druckschläuche B, Länge 20m
5	Euro-Kunststoffbehälter Nr.: 4	2	Wathosen
		3	Rettungswesten
6	Euro-Kunststoffbehälter Nr.: 5	6	Druckschläuche B, Länge 5m
7	Euro-Kunststoffbehälter Nr.: 6	2	Druckschläuche B, Länge 20m



Modul-Hochwasser



Unterbringung Geräteraum 1		Anzahl	Ausstattungsgegenstand
1	Euro-Kunststoffbehälter Nr.: 7	1	Dokumentationsmappe, DIN A4, rot
		4	Ordner mit Bedienungsanleitungen
2	Euro-Kunststoffbehälter Nr.: 8	1	Wasserkanister 10 Liter
		1	Handwaschpaste
		1	Pack Einmalhandtücher
		1	Nagelbürste
		1	Pack Einmalhandtücher
		1	Nagelbürste
3	Werkzeug	1	Elektrowerkzeugsatz, DIN 14885
4	Kraftstoffbehälter	2	Kanister Benzin 20L
5	Saug-/ Druckschlauch	5	Saug-/Druckschlauch B
6		1	Batterie Ladestromerhaltung
7	Handwerkzeug	1	Vorschlaghammer
		1	Bolzenschneider
		1	Stechschaufel
		1	Stoßbesen
		1	Kreuzhake
		1	Brechstange
		1	Axt
		1	Spaten
	Euro-Kunststoffbehälter Nr.: 8	1	PSA
	Euro-Kunststoffbehälter Nr.: 9	1	PSA
	Werkzeug	1	Feuerwehr-Werkzeugkasten, DIN 14881

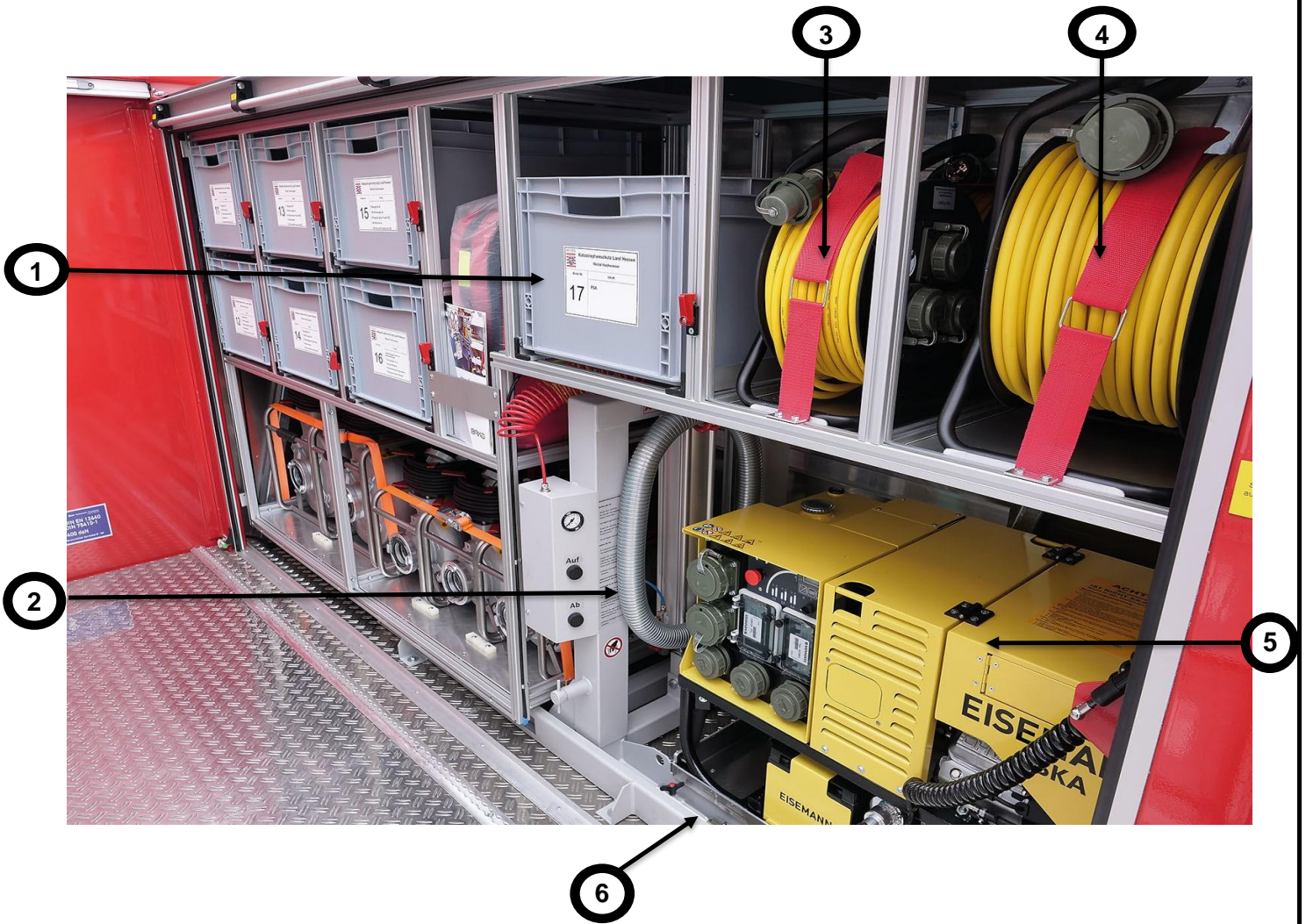
Modul-Hochwasser



Unterbringung Innenraum	Anzahl	Ausstattungsgegenstand
1 Euro-Kunststoffbehälter Nr.: 11	1	Saugkorb B mit Rückschlagklappe
	1	Kellersaugkorb mit Rückschlagklappe 90°
	2	Kupplungsschlüssel BC
	1	Arbeitsleine
	1	Schlauchknickschutz Storz B/C
2 Euro-Kunststoffbehälter Nr.: 13	1	Saugkorb B mit Rückschlagklappe
	1	Kellersaugkorb mit Rückschlagklappe 90°
	2	Kupplungsschlüssel BC
	1	Arbeitsleine
	1	Schlauchknickschutz Storz B/C
3 Euro-Kunststoffbehälter Nr.: 15	1	Saugkorb B mit Rückschlagklappe
	1	Kellersaugkorb mit Rückschlagklappe 90°
	2	Kupplungsschlüssel BC
	1	Arbeitsleine
	1	Schlauchknickschutz Storz B/C
4 Euro-Kunststoffbehälter Nr.: 12	1	Saugkorb B mit Rückschlagklappe
	1	Kellersaugkorb mit Rückschlagklappe 90°
	2	Kupplungsschlüssel BC
	1	Arbeitsleine
	1	Schlauchknickschutz Storz B/C
5 Euro-Kunststoffbehälter Nr.: 13	1	Saugkorb B mit Rückschlagklappe
	1	Kellersaugkorb mit Rückschlagklappe 90°
	2	Kupplungsschlüssel BC
	1	Arbeitsleine
	1	Schlauchknickschutz Storz B/C
6 Euro-Kunststoffbehälter Nr.: 16	1	Ladekabel 230 V
	1	Auspuffadapter 90°
	1	Ausgusstutzen flexibel
	1	Kraftstoffentnahmegerat für Stromerzeuger
7 Schmutzwasserpumpen	2	Schmutz- und Abwasserpumpen Mast ATP 20 RB
8 Schmutzwasserpumpen	3	Schmutz- und Abwasserpumpen Mast ATP 15 RL
9 Erste Hilfe	1	Sanitäts-Rucksack



Modul-Hochwasser



Unterbringung Innenraum		Anzahl	Ausstattungsgegenstand
1	Euro-Kunststoffbehälter Nr.: 17	1	PSA
2		1	Abgasschlauch
3		2	Kabeltrommel 50 m, 3x Schuko 230V
4		1	Kabeltrommel 50 m, 1x Schuko 400V u. 3x Schuko 230V
5		1	Stromerzeuger 9,0 kVA
6		1	Verlängerung für Heck-Scheinwerfer



Modul-Hochwasser

Handwerkzeug DIN 14881

Anzahl	Bemerkung	Spezifikation
1	Schlitzschraubendreher	isoliert 2,5 mm
3	Schlitzschraubendreher	4; 6,5 und 8 mm
3	Kreuzschlitzschraubendreher	Gr. 1-3
1	Winkelschraubendreher	Schlitz
1	Winkelschraubendreher	Kreuzschlitz
1	Satz Innensechskant-Stiftschlüssel lang	mit Kugelkopf 1,5-10mm
1	Satz Innensechskant-Stiftschlüssel (Torx)	mit Kugelkopf Nr. 15 bis Nr. 45
17	Maulringschlüssel	8-32mm
1	verstellbarer Maulschlüssel	200mm
1	Steckschlüsselsatz im Kasten	8-24mm
1	Neubautenschlüssel	
1	Schaltschrankschlüssel	
1	Schlosserhammer	500g
1	Splintentreiber	4mm
1	Kantenzange	250mm
1	Gripzange	250mm
1	Eckrohrzange	1 - 1/2
1	Wasserpumpenzange	250mm
1	VDE Seitenschneider	160mm
1	VDE Kombizange	160mm
1	VDE Flachrundzange	
1	Metallbügelsäge	300mm
10	Sägeblätter	
1	Hebeleisen	400mm
1	Flachmeisel	200mm mit Handschutz
1	Sicherheitsmesser	
1	Rollbandmaß	3m
1	Schutzbrille	



Modul-Hochwasser


Stromwerkzeug DIN 14885

Anzahl	Bezeichnung	Spezifikation
1	Sicherheits-Spannungsprüfer	IP65
2	Zeichen DIN 4844-D-S001-200-de	
1	Zeichen DIN 4844-D-D003-200-de	
1	VDE - Schraubendreher	3,5
1	VDE - Schraubendreher	5,5
1	VDE - Schraubendreher	6,5
1	VDE - Schraubendreher	8
1	VDE - Schraubendreher	10
1	VDE - Flachrundzange	200mm
1	VDE - Kraftseitenschneider	200mm
1	VDE - Einmaulschlüssel	10
1	VDE - Einmaulschlüssel	11
1	VDE - Einmaulschlüssel	12
1	VDE - Einmaulschlüssel	13
1	VDE - Einmaulschlüssel	14
1	VDE - Einmaulschlüssel	15
1	VDE - Aufsteckgriff	NH
1	Isolierband	Signierkreide
1	Aufkleber	Nicht schalten - Gefahr -
100	Kabelbinder	360mm
1	VDE - Schraubendreher	PH1
1	VDE - Schraubendreher	PH2
1	VDE - Schraubendreher	PH3

Modul-Hochwasser

Sanitätsrucksack mit Füllung nach DIN 14142 (Feuerwehr Verbandkasten)

Anzahl	Bezeichnung	Spezifikation
2	Heftpflaster	DIN 13019 – A 5 m × 2,5 cm
1	Wundschnellverband	DIN 13019 – E 100 cm × 8 cm, wasserfest
8	Wundschnellverband	DIN 13019 – E 10 cm × 6 cm
4	Fingerkuppenverband	
4	Fingerverband	20 mm × 20 mm
4	Pflasterstrip	19 mm × 72 mm
8	Pflasterstrip	25 mm × 72 mm
6	Verbandpäckchen	DIN 13151 – M
4	Verbandpäckchen	DIN 13151 – G
2	Verbandtuch	DIN 13152 – BR (40 × 60 cm)
2	Verbandtuch	DIN 13152 – A (60 × 80 cm)
2	Verbandtuch	DIN 13152 – B (80 × 120 cm)
12	Kompresse – 100 mm × 100 mm	100 mm × 100 mm
2	Augenkompresse	steril verpackt, Mindestmaße 50 mm × 70 mm
2	Kälte-Sofortkompresse	min. 200 cm ²
4	Rettungsdecke	2,1 m × 1,6 m
10	Fixierbinde	DIN 61634 – FB 6
10	Fixierbinde	DIN 61634 – FB 8
2	Netzverband	für Extremitäten – min. 4 m gedehnt
1	Kompressionsbinde	5m x 8 cm
4	Dreiecktuch	DIN 13168 – D
2	Schere	DIN 58279 – B 190
2	Folienbeutel	min. 300 mm × 400 mm
12	Einmalhandschuh	DIN EN 455
1	Splitterpinzette	Splitterpinzette
1	Notfallbeatmungshilfe	DIN 13154
10	Feuchttuch	zur Reinigung unverletzter Haut
1	Meldeblock	DGUV Information 204-021
1	Erste-Hilfe-Broschüre	Anleitung zur Ersten Hilfe bei Unfällen

	Typenblatt	Modul-HW
	Modul-Hochwasser	26 Stück

Bezeichnung des Fahrzeuges: Modul-Hochwasser		
Fahrzeugtyp: 10 Fuß Container	Hersteller: B. Göbel & Sohn Fahrzeugbau GmbH	Forderung an den Kraftfahrer:
Größenklasse:	A-Nr.: VG-A0437-2022-0435	Mit Anhänger > 750 kg:



Fahrgestell	Fahrerhaus / Sitzplätze Art des Antriebes Zahl der Achsen / Achsformel Ausgleichsgetriebe Sperre			
Motor	Typ / Art Leistung Hubraum Zylinderzahl			
Bremsanlage	Art der Betriebsbremse Art der Feststellbremse Art der Hilfsbremse			
Räder	Anzahl der Räder / Reserve- Bereifung / Felge Reifendruck		Elektroanlage	Bordnetzspannung 24 V Starter Batterie Zusatzbatterie Lichtmaschine
Fahrleistungen	Geschwindigkeit, max. Geschwindigkeit, zul. Verbrauch / Fahrbereich Wendekreisdurchmesser Spurkreisdurchmesser Steigfähigkeit Wadfähigkeit	km/h l/100km m m mm	Gewichte und Lasten [kg]	zul. Gesamtgewicht: Leergewicht: Gewicht inkl. Beladung: 2.397 kg zul. Vorderachslast zul. Hinterachslast Anhängelast: ungebremst: auflaufgebremst: m. durchg. Bremsanl.:
Abmessungen	Maße über alles Bodenfreiheit Spurweite Radstand Böschungswinkel Höhe der Ladefläche Höhe der Anhängerkupplung	L: 2.991 mm B: 2.438 mm H: 1.800 mm 1. 2. vorn: hinten:	Kuppelbarkeit:	Anhängerkupplung: Anhängerdosen: Spannung / Typ Bremsanschlüsse:
Aufbau	Art Verwendungszweck Ausbau / Aufbauhersteller	10 Fuß Container Geräteträger Hochwasser Geräte B. Göbel & Sohn Fahrzeugbau GmbH, Auhofstrasse 11a, 63741 Aschaffenburg		
Füllmengen	Angaben in Liter	Motor: (ohne Filter)	Motor: (mit Filter)	-
	Kraftstoffbehälter:	-	Einspritzpumpe:	-
	Kühlanlage:	-	Kupplung:	-
	Bremsanlage:	-	Lenkgetriebe:	-
	Fahrerhaushydraulik:	-	Lenkhilfe:	-
Heizung	Heizungsart, fahrzeuggebunden:		Zusatzheizung: Art / Typ: Heizleistung: Verbrauch / Brennstoff:	- - - -

HMdIS V41 Stand: 05.2024	Fristen / Ausstattung: - siehe Rückseite -
--------------------------	---



Bezeichnung des Fahrzeuges: Modul-Hochwasser

Fahrzeugtyp: 10 Fuß Container
Größenklasse:

Hersteller: B. Göbel & Sohn Fahrzeugbau GmbH
A-Nr.: VG-A0437-2022-0435

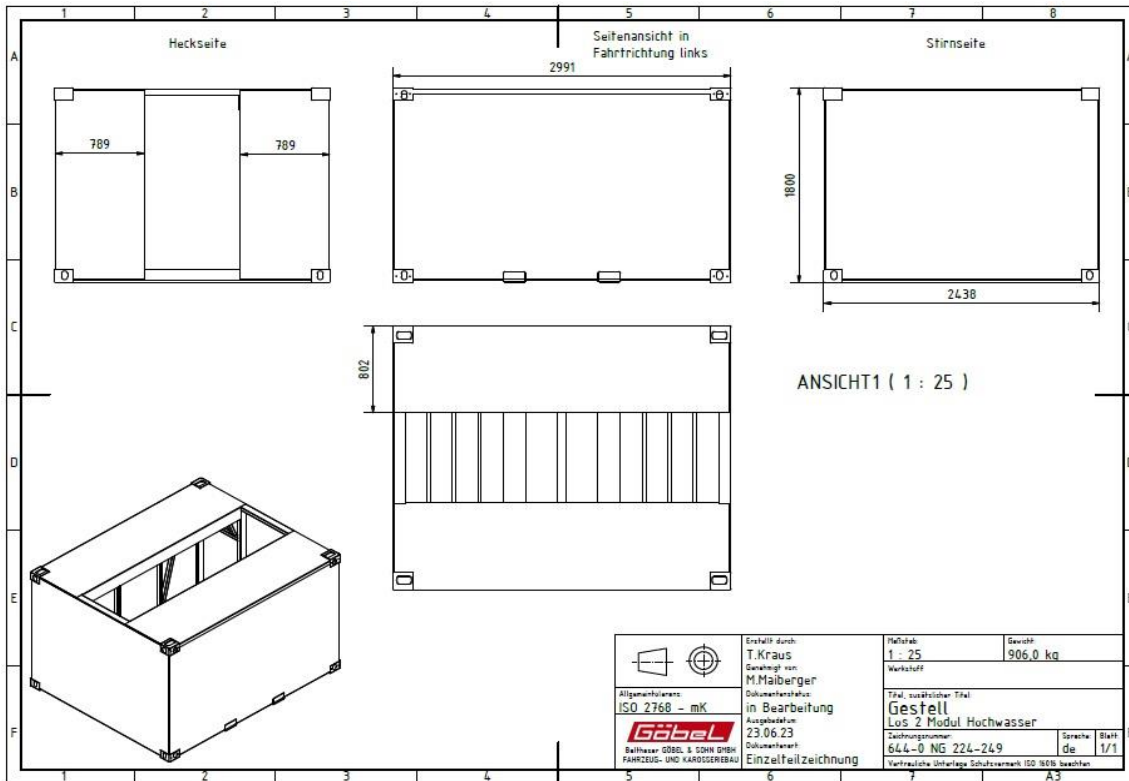
Förderung an den Kraftfahrer:
Mit Anhänger > 750 kg:

Fristen

Hauptuntersuchung (HU):	-	Monate
Abgasuntersuchung (AU):	-	Monate
Prüfung DGUV - Regel 114-010 :	12	Monate

Ausstattung

- 1 Stromerzeuger 9 kVA DIN 14685-1
- 1 Sanitätsrucksack DIN 14142
- 3 Schmutz- und Abwasserpumpen Mast ATP 15 RL
- 2 Schmutz- und Abwasserpumpen Mast ATP 20 RB
- 1 Kabeltrommel 50 m, 1x Schuko 400V u. 3x Schuko 230V
- 2 Kabeltrommel 50 m, 3x Schuko 230V
- 1 Motorsäge mit Zubehör



<p>Entwickelt durch: T.Kraus Genehmigt von: M.Maiberger</p>	Maßstab:	Gewicht:
	1 : 25	906,0 kg
<p>Allgemeinformat: ISO 2768 - mK</p> <p>Göbel</p> <p>Bülowasser GÖBEL & SOHN GIEßEREI FAHRZEUG- UND KAROSSEBBAU</p>	<p>Dokumententyp: in Bearbeitung</p> <p>Ausgabedatum: 23.06.23</p> <p>Dokumententitel: Einzelteilzeichnung</p>	<p>Titel, zusätzlicher Titel: Gestell Los 2 Modul Hochwasser</p> <p>Zeichnungsnummer: 644-0 NG 224-249</p> <p>Vertrauliche Unterlagen Schutzmerk ISO 9001 beachten</p>
	Blatt:	Stück:
	de	1/1